

## **ΘΕΜΑΤΙΚΗ ΧΑΡΤΟΓΡΑΦΙΑ ΓΙΑ ΤΙΣ ΔΑΣΙΚΕΣ ΠΥΡΚΑΓΙΕΣ**

**[ΑΝΤΙΠΥΡΙΚΕΣ ΥΠΟΔΟΜΕΣ ΚΑΙ ΒΑΣΗ ΓΕΩΓΡΑΦΙΚΩΝ ΔΕΔΟΜΕΝΩΝ]**

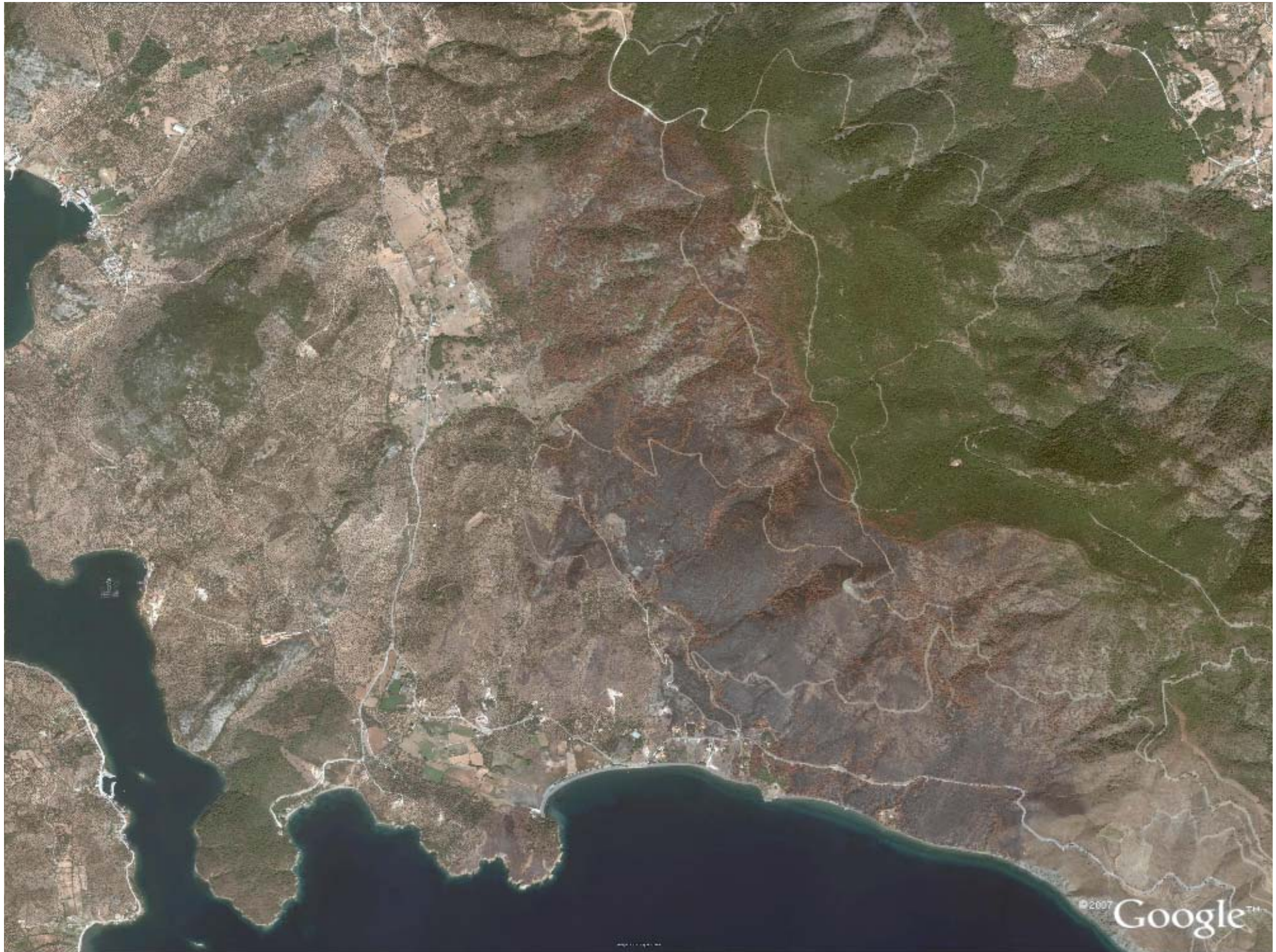
**Κώστας Καλαμποκίδης**  
**Επικ. Καθηγητής Γεωγραφίας Φυσικών Καταστροφών**

**και**

**Νικόλαος Σουλακέλλης**  
**Επικ. Καθηγητής Θεματικής Χαρτογραφίας**



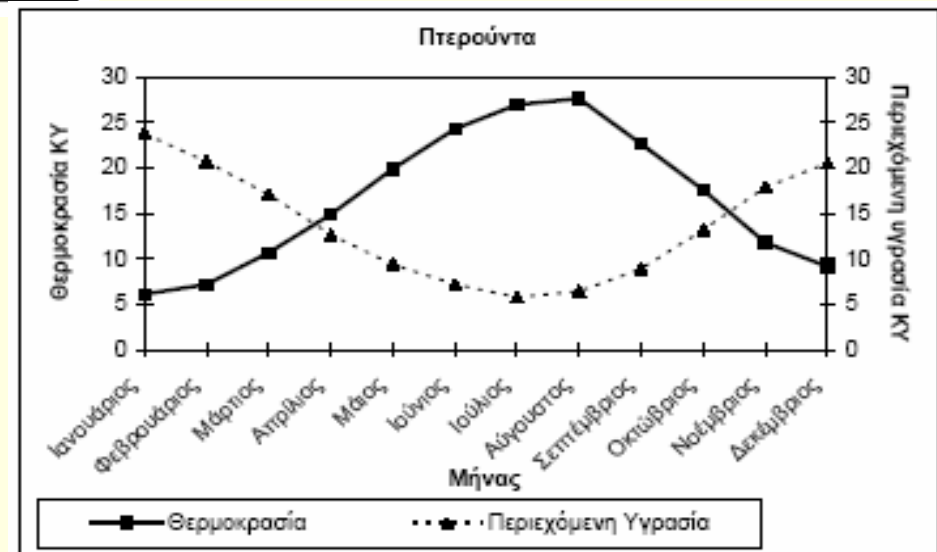
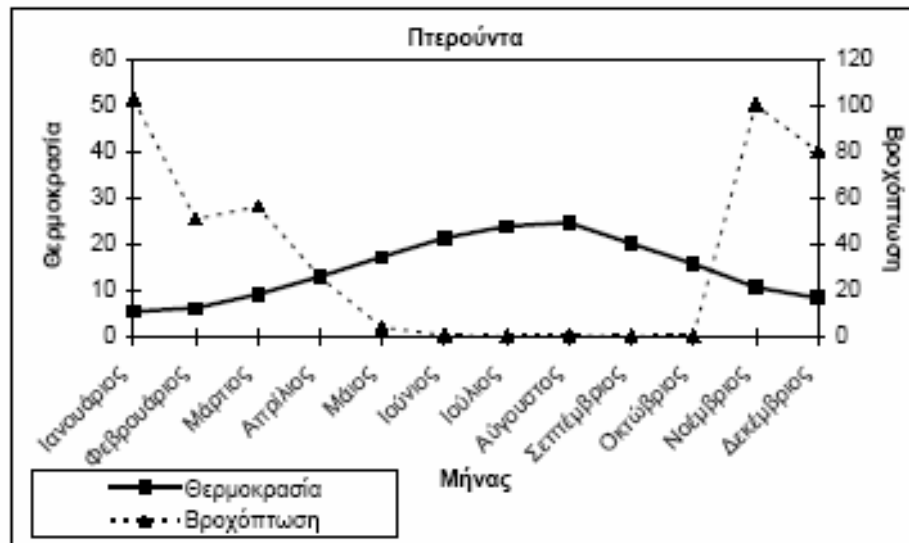




# ΤΟΠΟΓΡΑΦΙΚΟ ΑΝΑΓΛΥΦΟ

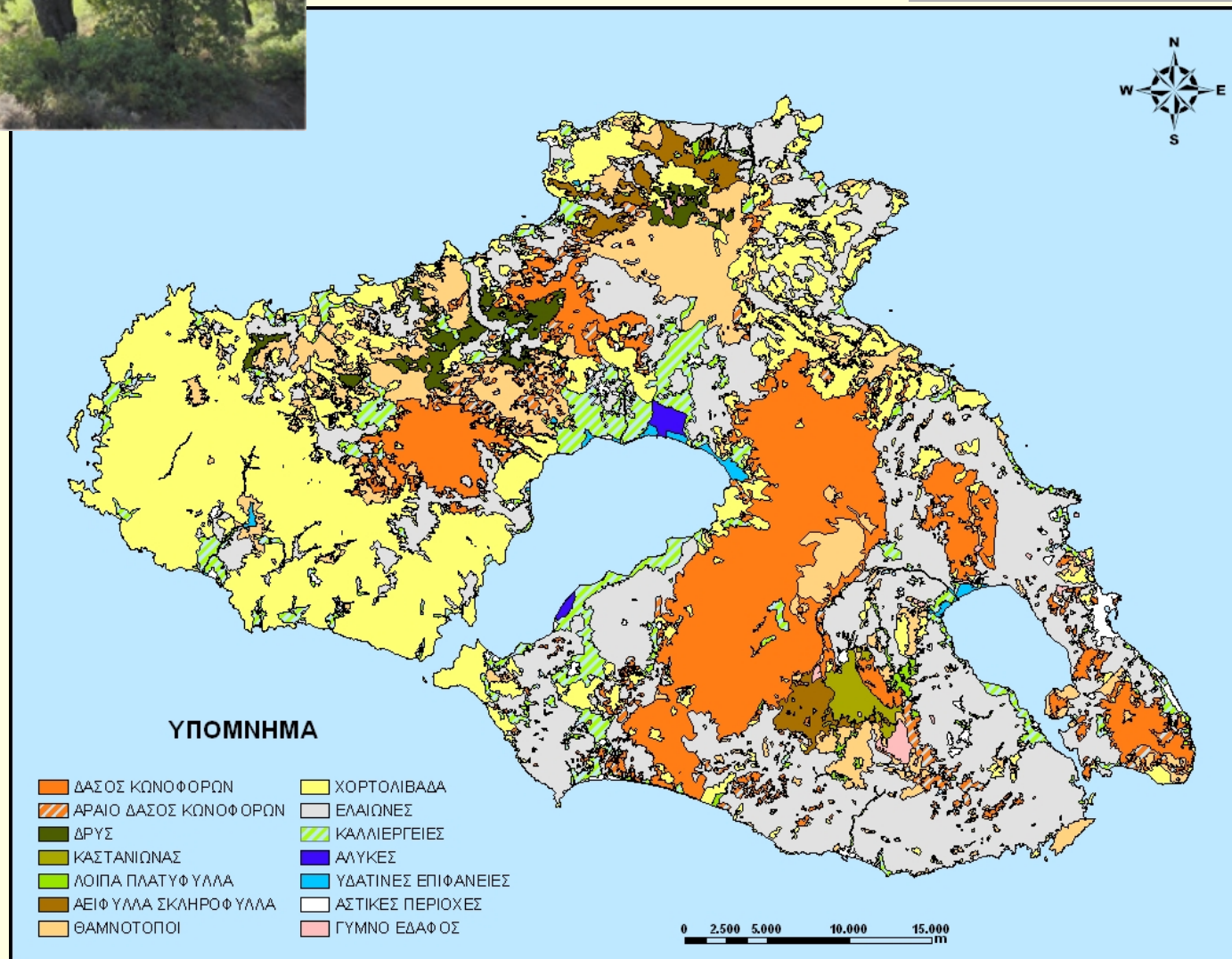


# ΜΕΣΟΓΕΙΑΚΟ ΚΛΙΜΑ





# ΒΛΑΣΤΗΣΗ ΛΕΣΒΟΥ



# Μοντέλα Καύσιμης Ύλης



Δάσος κωνοφόρων  
Μοντέλο TU5



Αραιό δάσος κωνοφόρων  
Μοντέλο TU4



Δρυς και λοιπά  
πλατύφυλλα  
Μοντέλο TL6



Καστανιώνας  
Μοντέλο TL2



Αείφυλλα σκληρόφυλλα  
Μοντέλο SH7



Θαμνότοποι  
Μοντέλο SH2



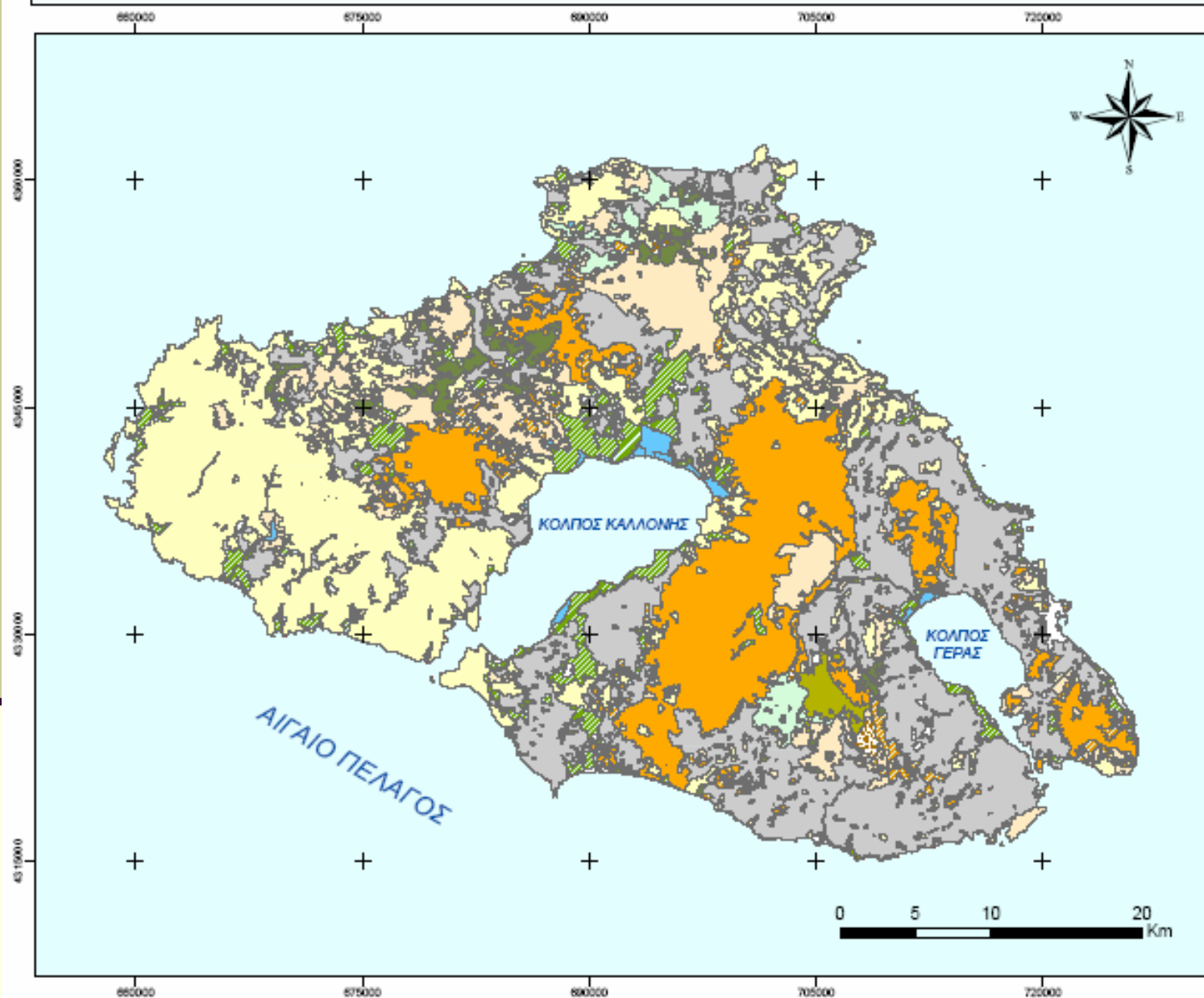
Χορτολίβαδα  
Μοντέλο GR2



Ελαιώνες  
Μοντέλο TU1



# ΧΑΡΤΗΣ ΜΟΝΤΕΛΩΝ ΚΑΥΣΙΜΗΣ ΥΛΗΣ ΛΕΣΒΟΥ



ΠΑΝΕΠΙΣΤΗΜΙΟ ΑΙΓΑΙΟΥ  
ΤΜΗΜΑ ΓΕΩΓΡΑΦΙΑΣ

Π. Μ. Σ.  
"ΓΕΩΓΡΑΦΙΑ ΚΑΙ ΕΦΑΡΜΟΣΜΕΝΗ  
ΓΕΩΠΛΗΡΟΦΟΡΙΚΗ"

ΔΗΜΙΟΥΡΓΙΑ:  
Ζουμπουλίδου Ευδοξία

ΠΗΓΗ ΔΕΔΟΜΕΝΩΝ:  
Εργαστήριο Γεωγραφίας  
Φυσικών Καταστροφών

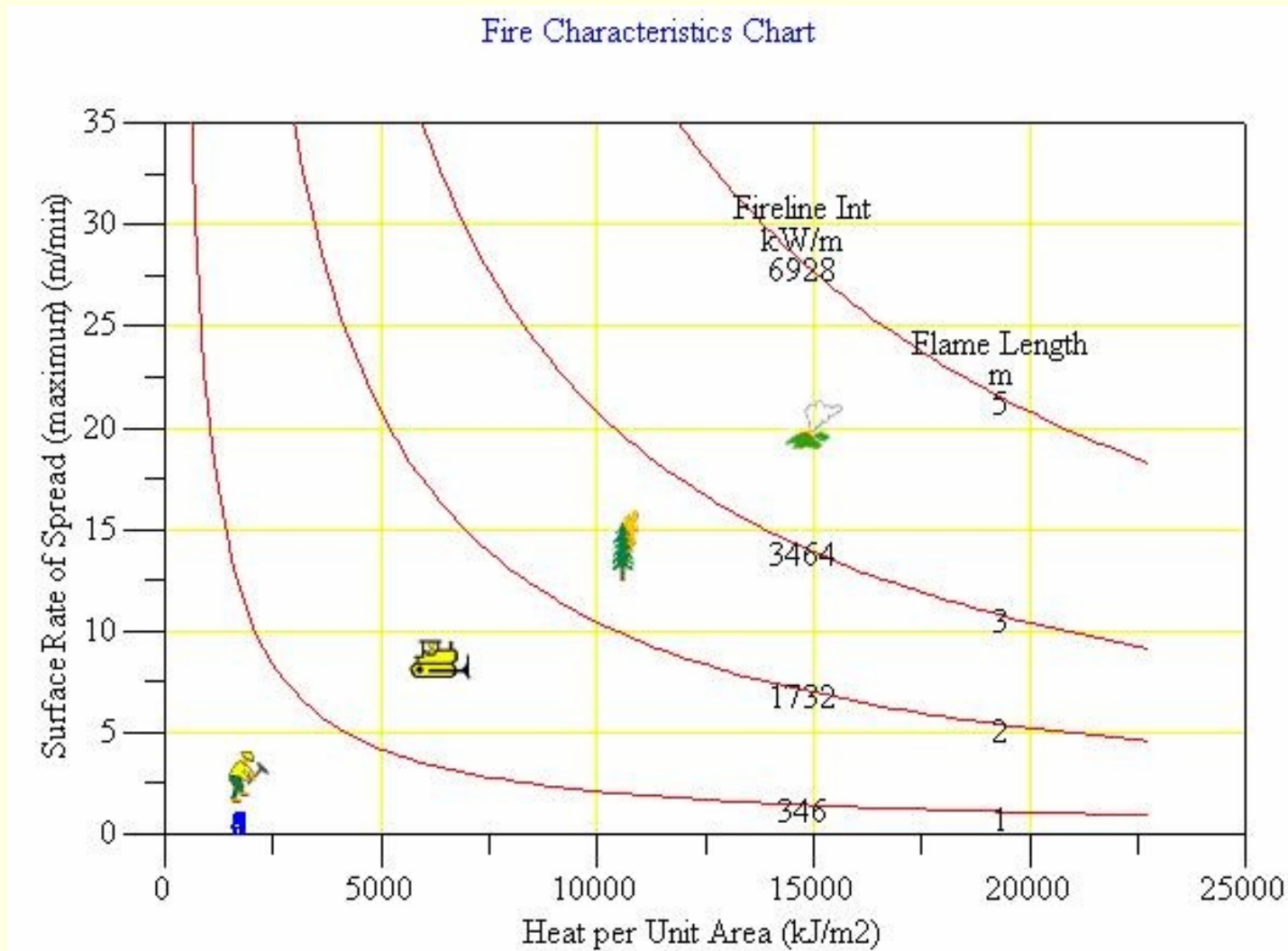
ΥΠΟΜΝΗΜΑ  
Μοντέλα Καύσιμης Ύλης

- tu5 - Δάσος Κωνοφόρων
- tu4 - Αραιό Δάσος Κωνοφόρων
- tu6 - Δρυς + Λοιπά Πλατύφυλλα
- tu2 - Καστανιόνες
- sh7 - Αξιφυλλα Σκληρόφυλλα
- sh2 - Θαμνότοποι
- gr2 - Χορτολιβάδα
- tu1 - Ελαιώνες
- nb1 - Αστικές περιοχές
- nb3 - Καλλιέργειες
- nb6 - Υδάτινες επιφάνειες
- nb9 - Γυμνό έδαφος

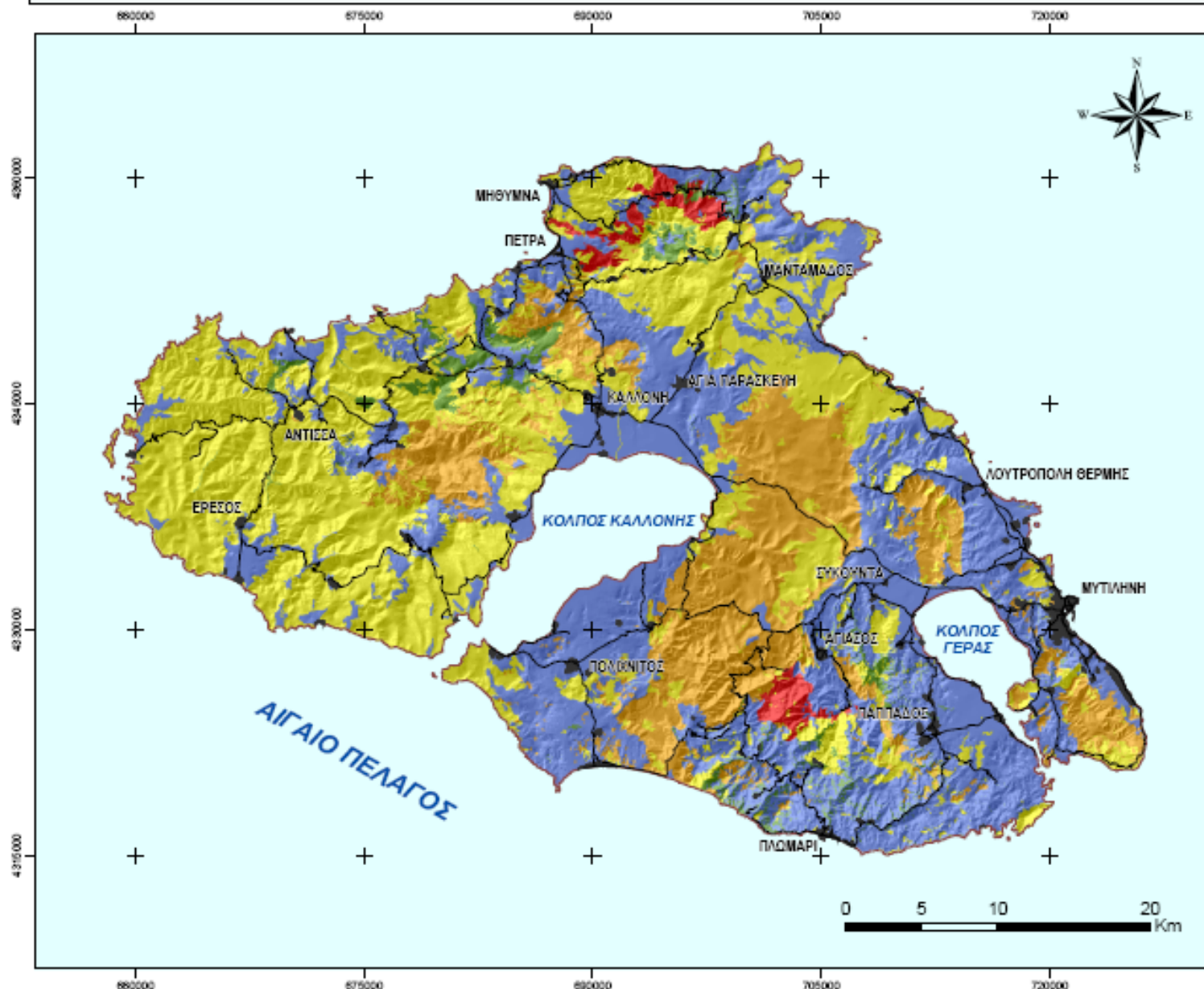
Κλίμακα 1:350.000




# Αντιστοίχιση των τιμών του μήκους της φλόγας και της θερμικής έντασης του μετώπου με ενέργειες καταστολής



# ΧΑΡΤΟΓΡΑΦΙΚΗ ΑΠΕΙΚΟΝΙΣΗ ΤΟΥ ΜΗΚΟΥΣ ΦΛΟΓΑΣ - ΣΕΝΑΡΙΟ ΥΓΡΑΣΙΑΣ Μ1



 ΠΑΝΕΠΙΣΤΗΜΙΟ ΑΙΓΑΙΟΥ  
ΤΜΗΜΑ ΓΕΩΓΡΑΦΙΑΣ  
Π. Μ. Σ.  
"ΓΕΩΓΡΑΦΙΑ ΚΑΙ ΕΦΑΡΜΟΣΜΕΝΗ  
ΓΕΩΠΛΗΡΟΦΟΡΙΚΗ"

## ΔΗΜΙΟΥΡΓΙΑ:

Ζουμπουλίδου Ευδοξία

## ΠΗΓΗ ΔΕΔΟΜΕΝΩΝ:

Εργαστήριο Γεωγραφίας  
Φυσικών Καταστροφών

## ΥΠΟΜΝΗΜΑ

- Κύριο οδικό δίκτυο
- Δευτερεύον οδικό δίκτυο
- Αστικές περιοχές

## Μήκος Φλόγας (m)

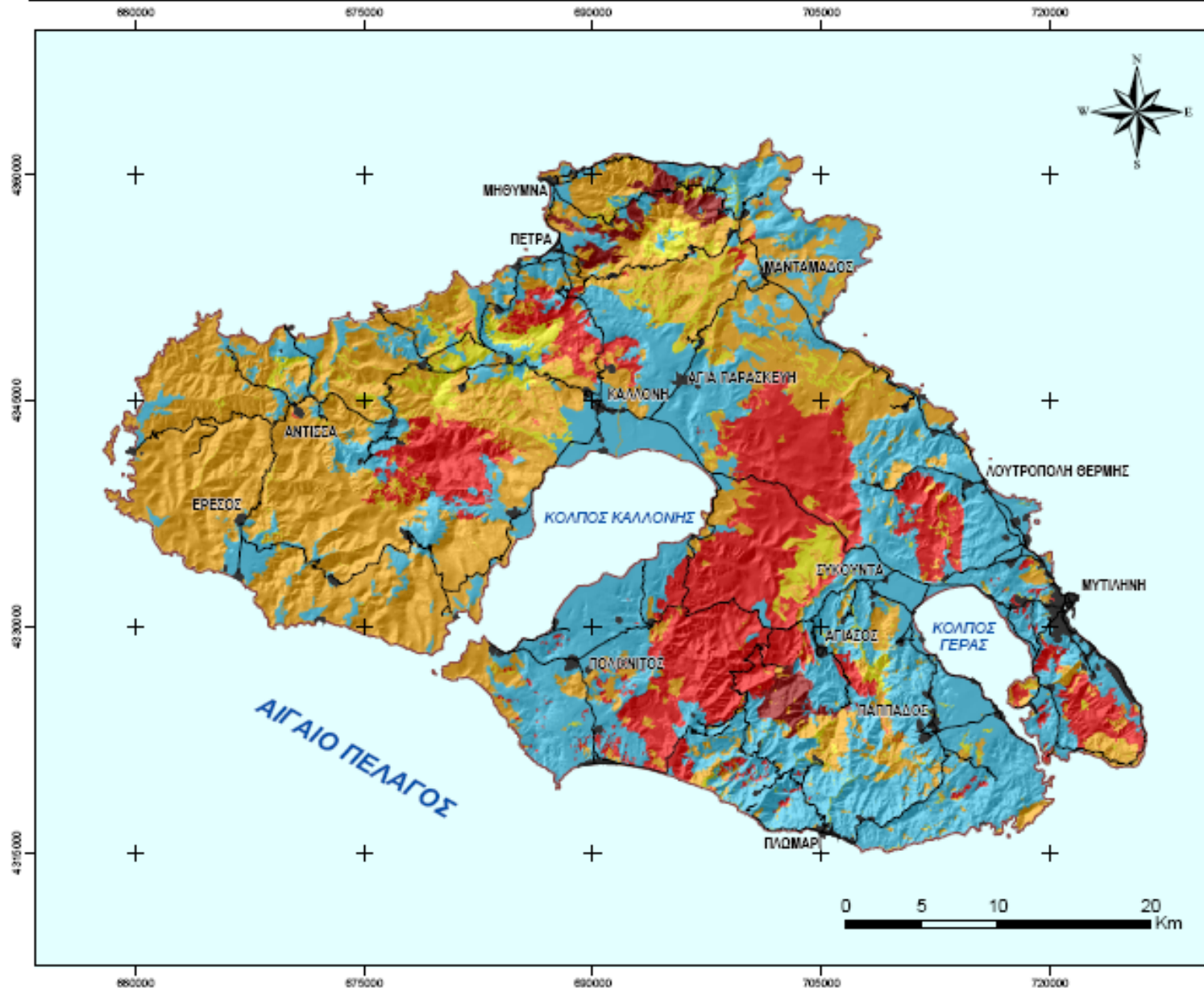
- 0 - 1
- 1 - 2
- 2 - 3
- 3 - 5
- >5

Χαρτογραφική Προβολή: ΕΓΣΑ '87

ΚΛΙΜΑΚΑ: 1:350.000



# ΧΑΡΤΟΓΡΑΦΙΚΗ ΑΠΕΙΚΟΝΙΣΗ ΤΗΣ ΘΕΡΜΙΚΗΣ ΕΝΤΑΣΗΣ ΤΟΥ ΜΕΤΩΠΟΥ - ΣΕΝΑΡΙΟ ΥΓΡΑΣΙΑΣ Μ1



ΠΑΝΕΠΙΣΤΗΜΙΟ ΑΙΓΑΙΟΥ  
ΤΜΗΜΑ ΓΕΩΓΡΑΦΙΑΣ  
Π. Μ. Σ.  
"ΓΕΩΓΡΑΦΙΑ ΚΑΙ ΕΦΑΡΜΟΣΜΕΝΗ  
ΓΕΩΠΛΗΡΟΦΟΡΙΚΗ"

## ΔΗΜΙΟΥΡΓΙΑ:

Ζουμπουλίδου Ευδοξία

## ΠΗΓΗ ΔΕΔΟΜΕΝΩΝ:

Εργαστήριο Γεωγραφίας  
Φυσικών Καταστροφών

## ΥΠΟΜΝΗΜΑ

- Κύριο οδικό δίκτυο
- Δευτερεύον οδικό δίκτυο
- Αστικές περιοχές

## Θερμική Ένταση Μετώπου (kW/m)

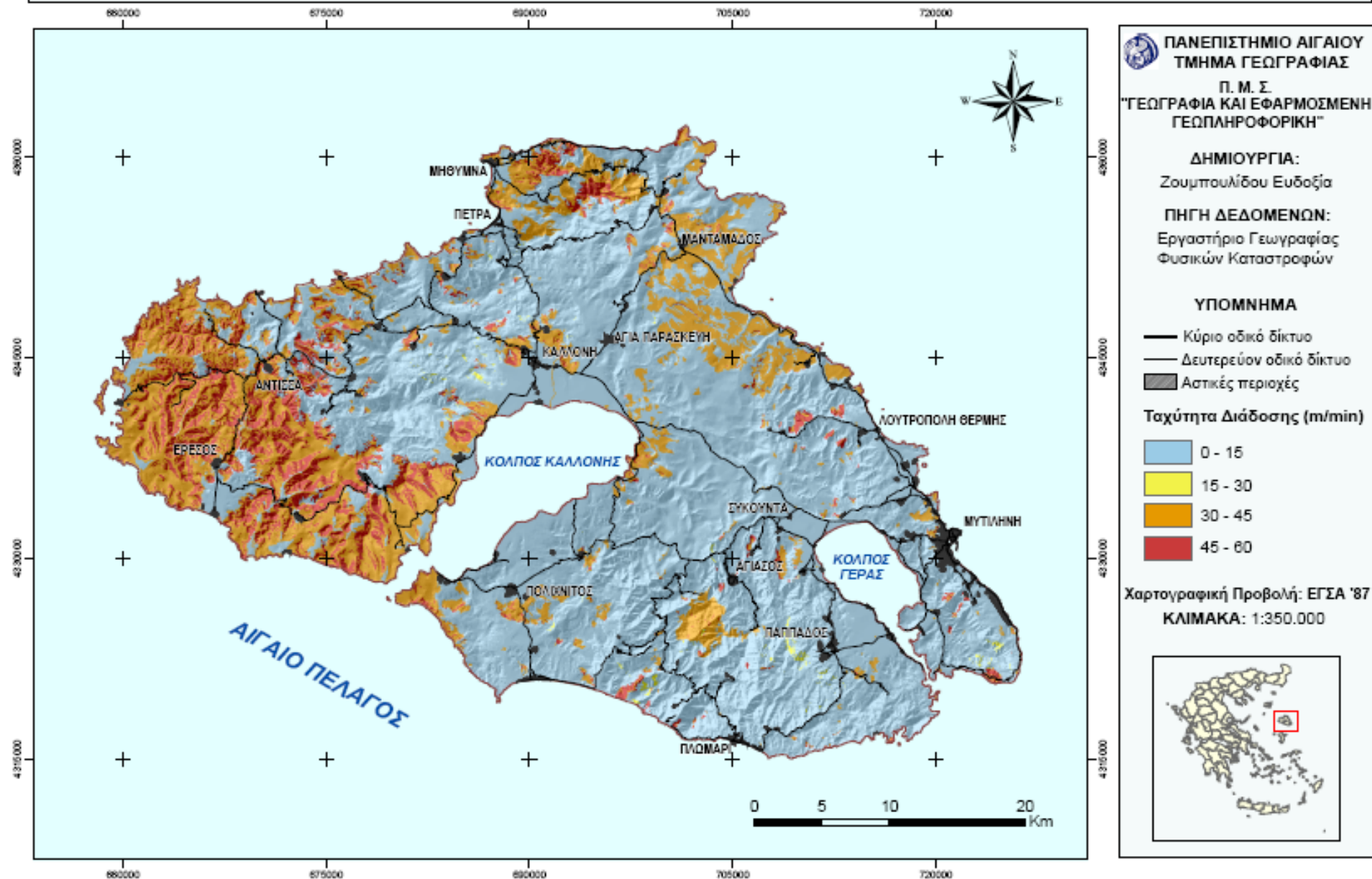


Χαρτογραφική Προβολή: ΕΓΣΑ '87

ΚΛΙΜΑΚΑ: 1:350.000



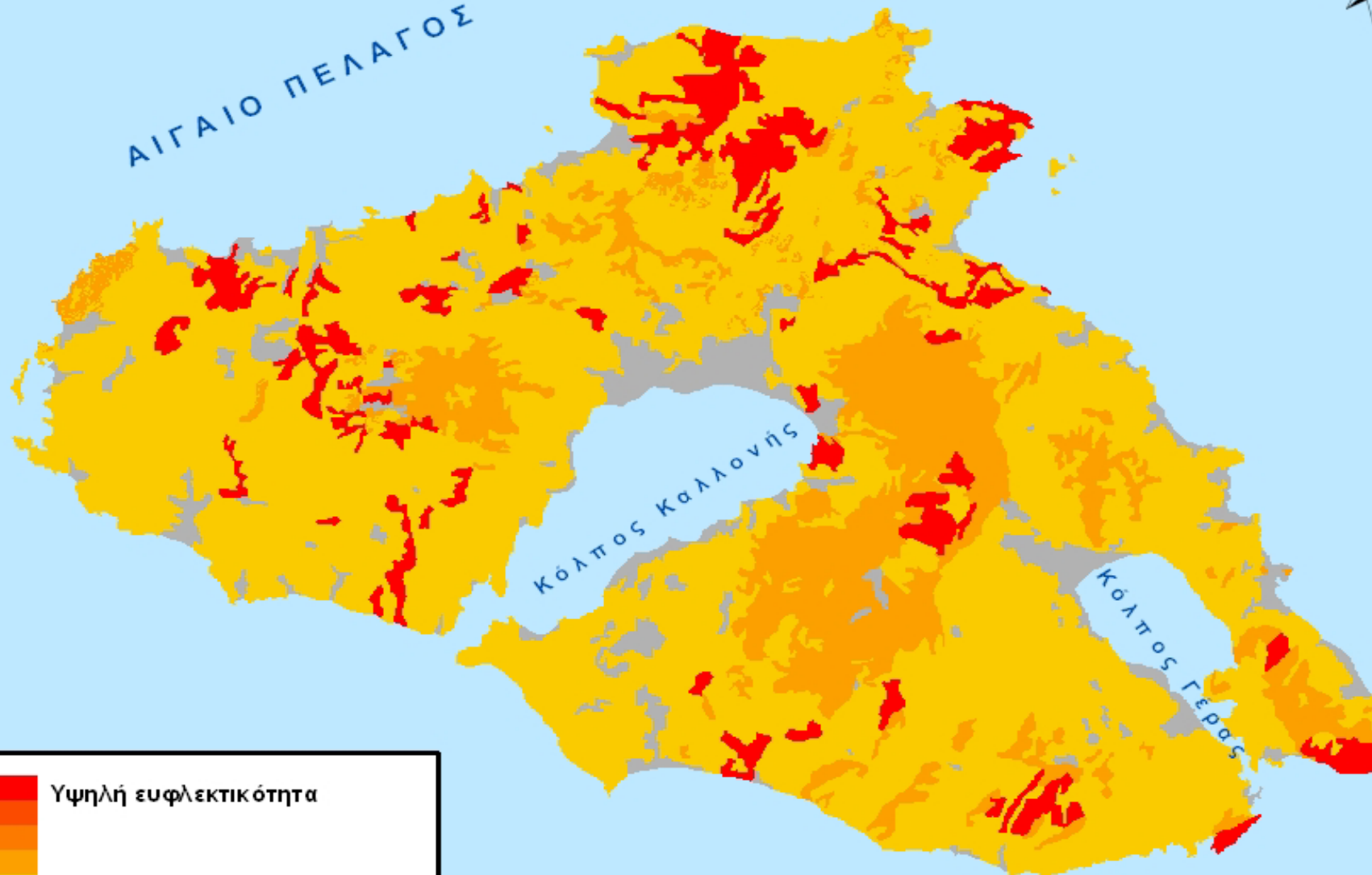
# ΧΑΡΤΟΓΡΑΦΙΚΗ ΑΠΕΙΚΟΝΙΣΗ ΤΗΣ ΤΑΧΥΤΗΤΑΣ ΔΙΑΔΟΣΗΣ - ΣΕΝΑΡΙΟ ΥΓΡΑΣΙΑΣ M1



# ΕΠΙΚΙΝΔΥΝΟΤΗΤΑ



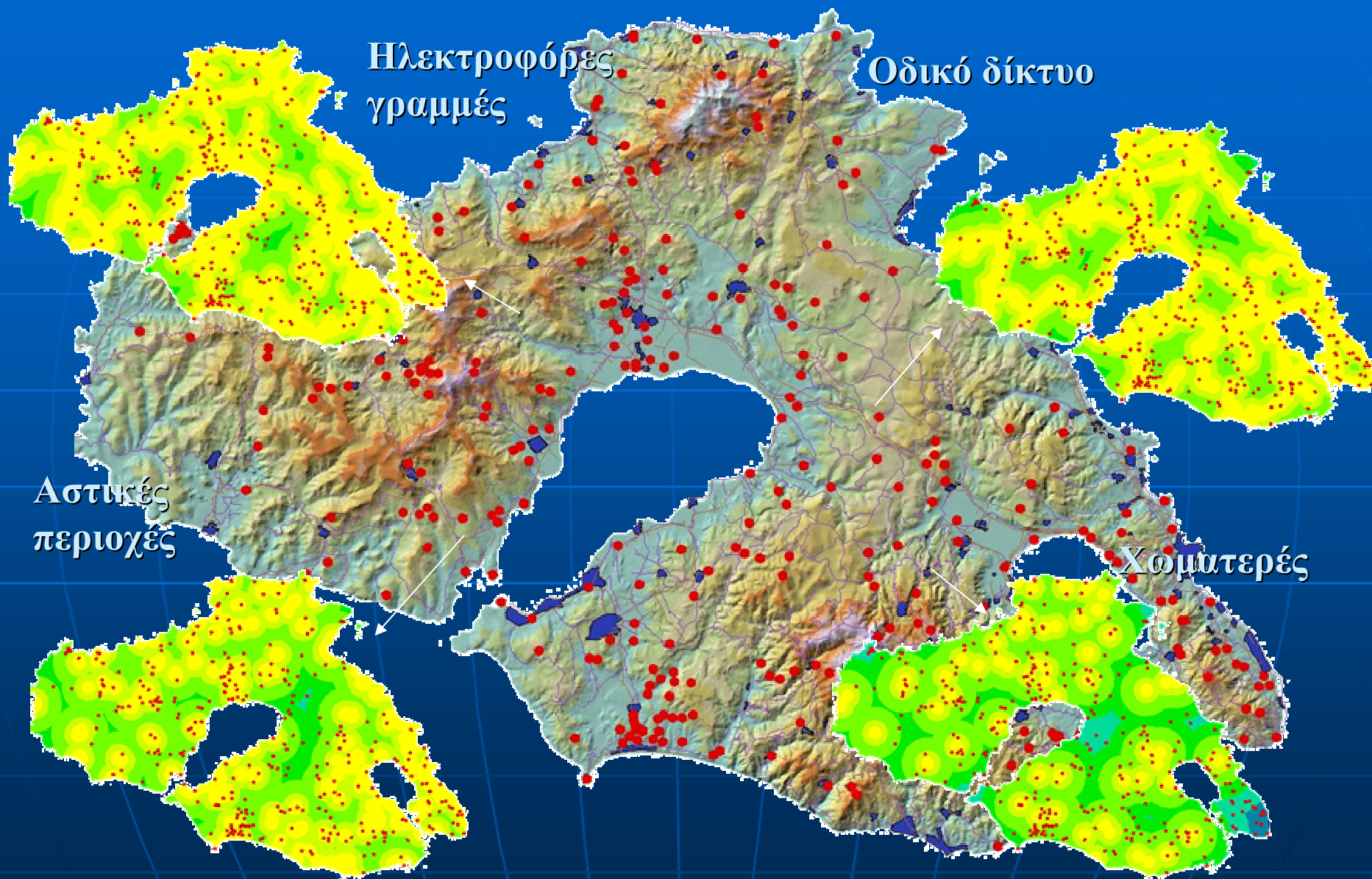
ΑΙΓΑΙΟ ΠΕΛΑΓΟΣ



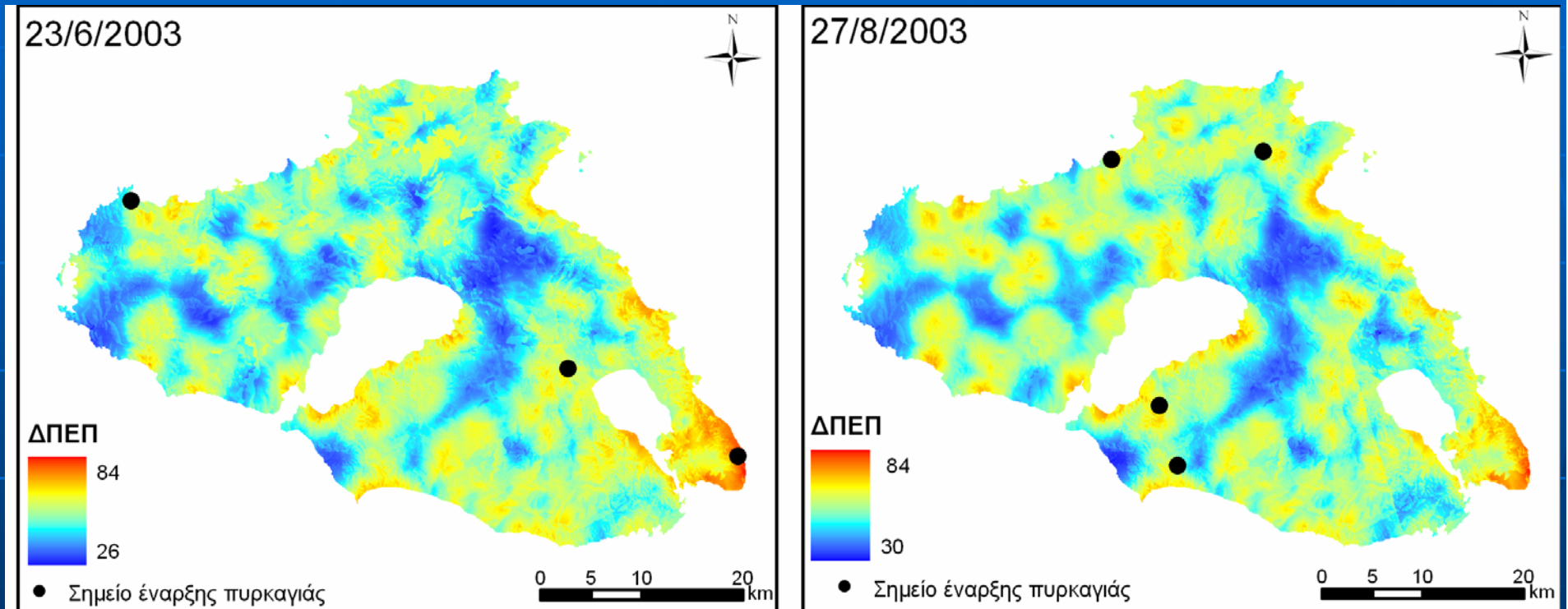
- Υψηλή ευφλεκτικότητα
- Χαμηλή ευφλεκτικότητα
- Αστική περιοχή - Γυμνό έδαφος

0 3500 7000 14000 21000 28000 Meters

# ΤΡΩΤΟΤΗΤΑ



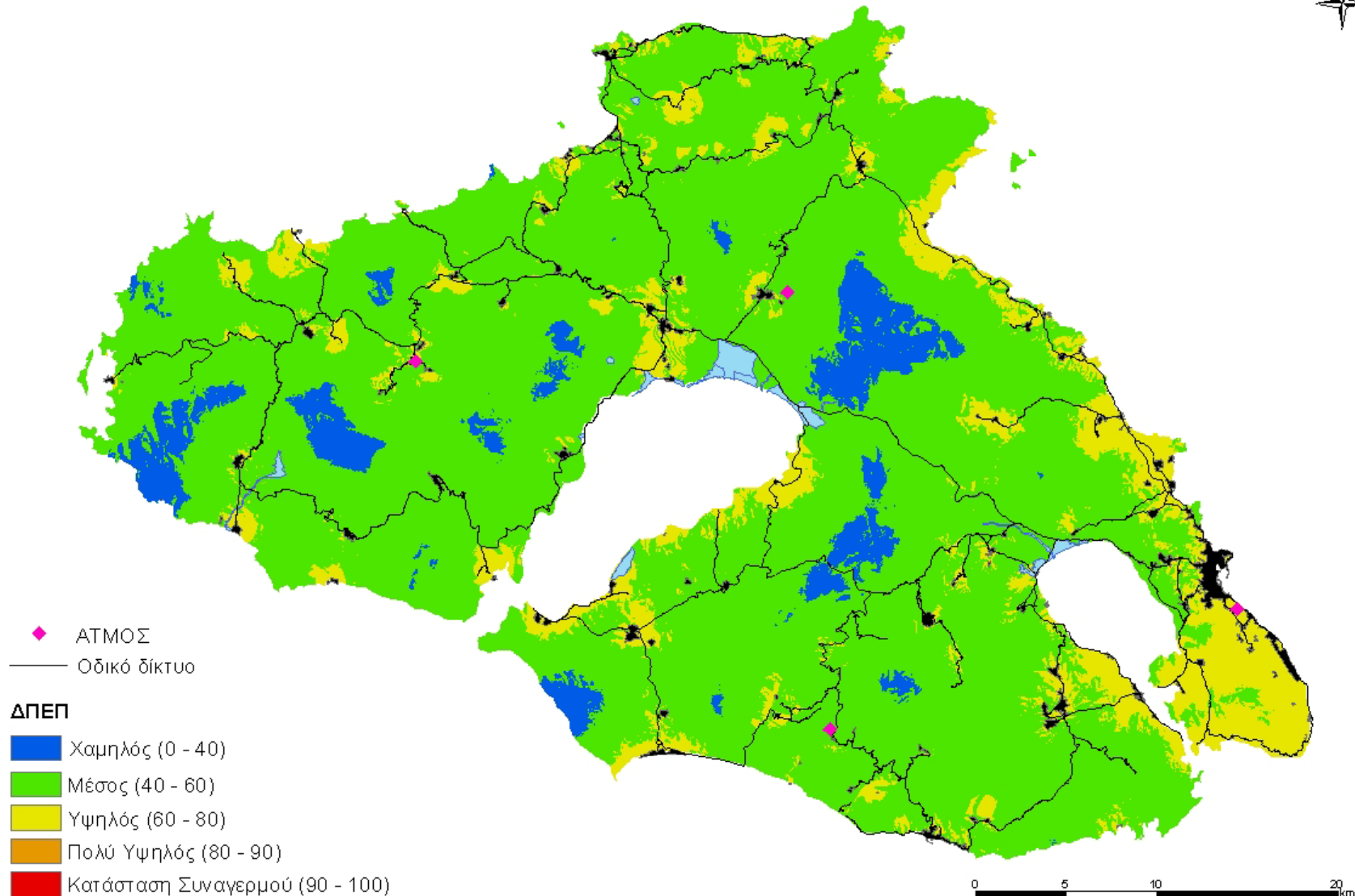
# ΚΙΝΔΥΝΟΣ = Επικινδυνότητα x Τρωτότητα





# ΣΥΣΤΗΜΑ ΕΚΤΙΜΗΣΗΣ ΚΙΝΔΥΝΟΥ 2004

ΔΕΙΚΤΗΣ ΚΙΝΔΥΝΟΥ ΕΝΑΡΕΗΣ ΠΥΡΚΑΓΙΑΣ Ν. ΛΕΣΒΟΥ ΓΙΑ ΤΗΝ 25/6/2004



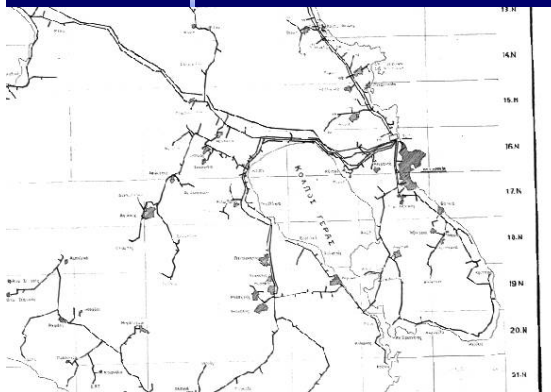
# Χαρτογράφηση...

Συλλογή

Επεξεργασία - Ανάλυση

Οπτικοποίηση - Δημιουργία θεματικών χαρτών

# Συλλογή Γεωγραφικών Δεδομένων

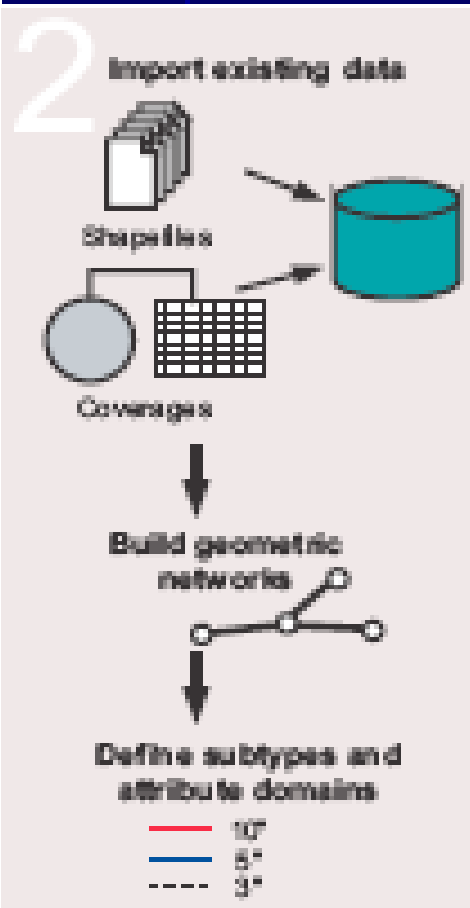


Υπάρχοντες χάρτες  
Αεροφωτογραφίες  
Δορυφορικές εικόνες  
Εργασία πεδίου – GPS

# Επεξεργασία - ανάλυση Γεωγραφικών Δεδομένων

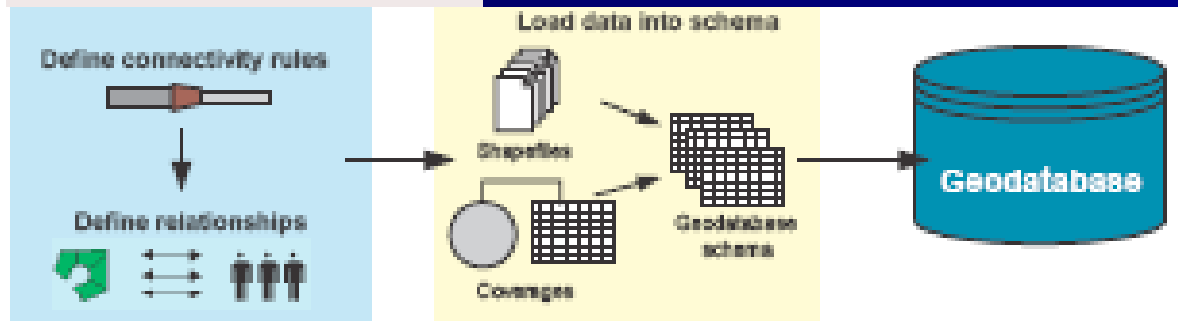
Προβολικό Σύστημα  
Χαρτογραφική Γενίκευση  
Σχεδιασμός Βάσης Γεωγραφικών Δεδομένων  
Εισαγωγή δεδομένων στη βάση

# Βάσεις γεωγραφικών δεδομένων



Ψηφιακές αποθήκες δεδομένων χρησιμοποιούνται για την βέλτιστη:

Αποθήκευση  
Διαχείριση  
Επανάκτηση



# Οπτικοποίηση γεωγραφικών δεδομένων

Επιλογή χαρτογραφικών συμβόλων

Επιλογή χρωμάτων εικόνων

Οπτικοποίηση αναγλύφου

Δημιουργία – σύνθεση θεματικών χαρτών

# Δημιουργία Θεματικών Χαρτών

Επιλογή γεωγραφικών δεδομένων  
Επιλογή Χαρτογραφικής Κλίμακας

Σύνθεση θεματικών χαρτών & πιλοτική  
εφαρμογή  
Σύνταξη τελικών προδιαγραφών

# Η χαρτογράφηση.....

Δεν πρέπει να θεωρείται ποτέ  
ολοκληρωμένη...

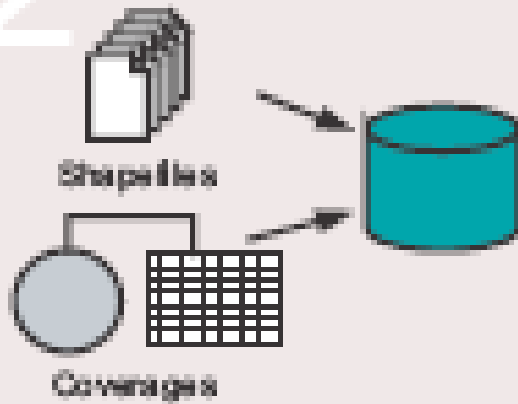
Απαιτεί διαχρονική ενημέρωση

Συνεχή έλεγχο και τροποποίηση



2

Import existing data



Build geometric networks



Define subtypes and attribute domains



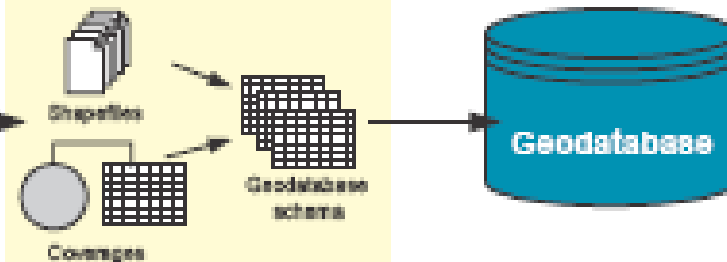
Define connectivity rules



Define relationships



Load data into schema



Δημιουργία:

4 Βάσεων γεωγραφικών δεδομένων

*N. Λέσβου*

*N. Χίου*

*N. Σάμου*

*N. Ικαρίας*

ΘΕΜΑΤΙΚΟΣ ΧΑΡΤΗΣ ΠΥΡΑΣΦΑΛΕΙΑΣ ΚΑΙ ΕΠΙΚΥΝΔΥΝΟΤΗΤΑΣ



<p><b>ΥΠΟΜΝΗΜΑ</b></p> <p><b>ΧΩΡΟΙ ΠΟΛΙΤΕΥΤΙΚΗΣ ΚΑΘΗΜΕΡΙΑΣ</b></p> <p>Αρμόδιοι Δήμοι</p> <p>Εκκλησίες - Ερειπίδια</p> <p>Μόνες</p> <p><b>ΑΝΤΙΣΤΡΟΦΕΣ ΥΠΟΘΕΣΕΙΣ</b></p> <p>Μόνες, Παναγολατάνοι</p> <p>Επισκοπική Εκκλησία</p> <p>Μόνες, Μόνες, Ορεινά</p> <p>Σταυροί Τριφυλίου</p>	<p><b>ΟΔΙΚΟ ΔΙΚΤΥΟ</b></p> <p>Πρωτεύουσα Οδικού Δικτύου</p> <p>Συνοριακή Οδική Λίnea</p> <p>Αρμόδια - Σημαντική Οδική</p> <p><b>ΕΛΑΦΟΚΑΛΥΨΗ</b></p> <p>Χρυσή Κορυμνοπέλα</p> <p>Χρυσή Λόση Κορυμνοπέλα</p> <p>Θερμάκι, Σημείο - Παναγολατάνοι</p> <p>Συνοριακή Οδική, Εκκλησία</p>	<p><b>ΨΕΥΔΕΙΣ - ΥΨΟΜΕΤΡΙΚΑ ΣΗΜΕΙΑ</b></p> <p>Επισημασμένα 50 m</p> <p>Καταρτή Ορεινή</p> <p><b>ΠΥΡΚΑΓΙΑ 20/7/2006</b></p> <p>Αποβλήματα 1 ης και 2 ης Καύσης Ορεινής</p>	<p><b>ΠΑΝΕΠΙΣΤΗΜΙΟ ΑΙΓΑΙΟΥ</b> ΤΜΗΜΑ ΓΕΩΓΡΑΦΙΑΣ</p> <p><b>ΥΠΕΥΘΥΝΟΙ ΚΑΘΗΓΗΤΕΣ:</b> Ευαγγελία Καραγιάννη, Σοφία Σίγγου</p> <p><b>ΕΠΙΜΕΛΕΙΑ ΧΑΡΤΗΣ:</b> Ευαγγελία Καραγιάννη, Σοφία Σίγγου, Καλλιόπη Τσίρα</p> <p><b>ΗΜΕΡΟΜΗΝΙΑ ΠΑΡΑΓΩΓΗΣ:</b> Μάιος 2007</p> <p><b>ΠΗΓΗ ΛΕΞΟΜΕΝΩΝ:</b> Εγκυκλοπαίδεια Γενική, Φιλοσοφία Κοινωνικών Επιστημών</p> <p><b>ΥΠΟΒΑΘΡΟ ΧΑΡΤΗΣ:</b> Λογισμικό ArcView Qualidad από Υποδομή Φοιτητών 2,2 m</p> <p><b>ΠΡΟΒΟΛΙΚΟ ΣΥΣΤΗΜΑ:</b> Προβολικό Μερκατόρ 22 ΣΑ 1987 - GKCS, UTM, 1987</p>
--	--	--	---

Δημιουργία:  
11 θεματικών χαρτών για την Ν.Λέσβο

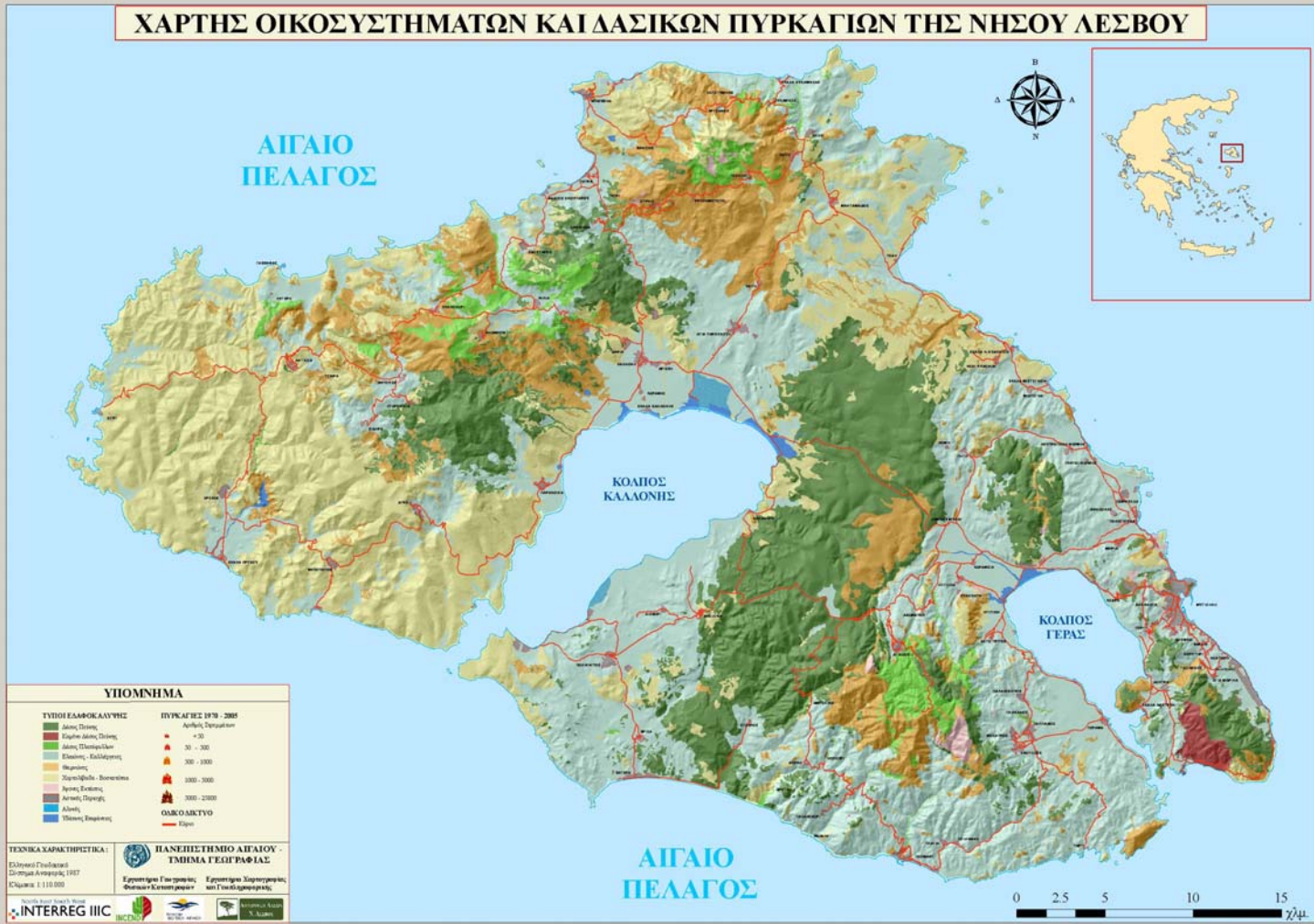
*Ν. Χίο*

*Ν. Σάμο*

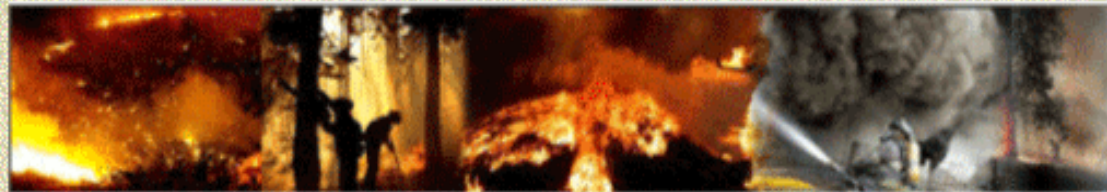
*Ν. Ικαρία*

# Ευαισθητοποίηση.....

ΧΑΡΤΗΣ ΟΙΚΟΣΥΣΤΗΜΑΤΩΝ ΚΑΙ ΔΑΣΙΚΩΝ ΠΥΡΚΑΓΙΩΝ ΤΗΣ ΝΗΣΟΥ ΛΕΣΒΟΥ



# Ευαισθητοποίηση..... Γεωπύλη δασικών πυρκαγιών

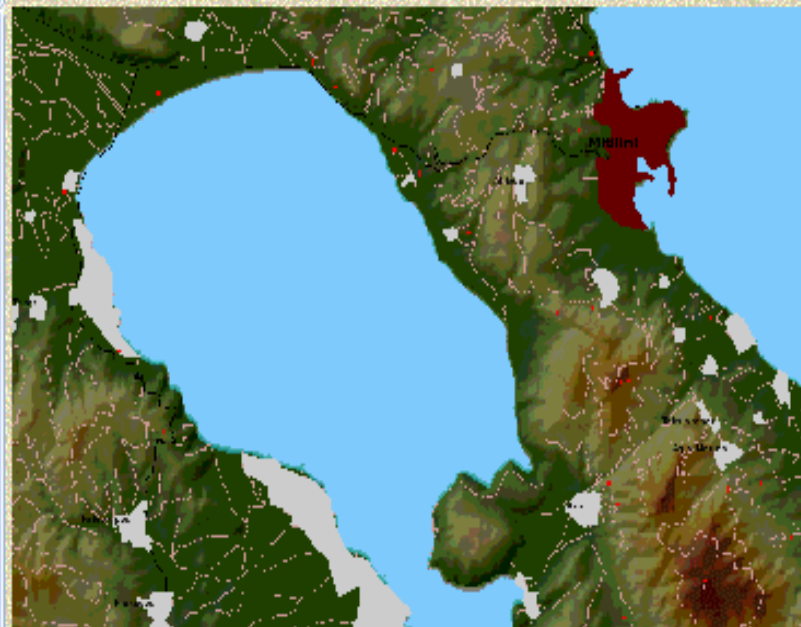


Geo-portal  
of  
Forest Fires

[main page](#) | [news](#) | [about this portal](#)

## Concepts

- Maps
- Datasets
- Articles
  - Journal papers
  - Deliverables
- GIS Applications



when

- any time  
 Time period

From   
To

characteristics

west coordinate

east coordinate

south coordinate

north coordinate

what

Search in the abstract

Match

- exact word  
 any word

Find resources

Clear fields





---

**They say that figures rule the world. I do not know if this is true, but I do know that figures tell us if it is well or poorly ruled.**

*—Goethe 1814, cited in UN Habitat 2001, 114*